

濱松・濱名湖地區 住宿設施情報



地區	No.	設施名稱	類別	價格
濱松駅周邊	1	濱松大倉飯店	飯店	1泊朝食 ¥8,690 ~
	2	濱松皇冠飯店	飯店	1泊朝食 ¥11,700 ~
	3	濱松格蘭飯店	飯店	1泊朝食 ¥8,800 ~
	4	濱松凱煌飯店	飯店	1泊朝食 ¥9,000 ~
	5	吳竹莊飯店	飯店	1泊朝食 ¥7,700 ~
	6	中央濱松吳竹飯店	飯店	1泊朝食 ¥4,900 ~
	7	北之庭 THE KURETAKESO	飯店	1泊朝食 ¥8,500 ~
	8	APA飯店 濱松站南	飯店	1泊朝食 ¥5,900 ~
	9	明治屋飯店	飯店	1泊朝食 ¥6,000 ~
濱名湖周邊	10	濱名湖溫泉渡假村海洋飯店	飯店	1泊朝食 ¥7,500 ~
	11	GRAND MERCURE LAKE HAMANA RESORT & SPA	飯店	1泊朝食 ¥10,630 ~
	12	WELLSEASON 濱名湖飯店	旅館	1泊2食 ¥18,500 ~

濱松大倉飯店

類別	飯店	溫泉： ×
所在地	濱松市中央區板屋町111-2	
交通	1. 車 從濱松I.C. 濱松西I.C. 共約20分 【停車場】 轎車： 350 輛 巴士： 3 輛 2. 電車・巴士 從JR濱松駅徒歩3分鐘 3. 接送 無	
連絡	擔當者： 渥美 貴之 Tel： 053-459-0111	E-Mail： rsvn@act-okura.co.jp Fax： 053-458-3374
網站	日本語： http://www.act-okura.co.jp 簡体字： http://www.okura-nikko.cn/japan/hamamatsu/okura-act-city-hotel-hamamatsu/	英語： https://www.okura-nikko.com/japan/hamamatsu/okura-act-city-hotel-hamamatsu/ 繁体字： https://www.okura-nikko.com/zh-hant/japan/hamamatsu/okura-act-city-hotel-hamamatsu/
客房	客房數： 322 室 容納人數： 613 人 1. 洋室 單人房 91 室 1泊朝食 11,880 円~/1名 單床雙人房 32 室 8,690 円~/1名 雙床雙人房 192 室 8,690 円~/1名 其他(套房) 7 室 - 円~/1名	
宴會廳	間數： 11 室	容納人數： 1,700 人
Wi-fi	大廳： ○	客房： ○
付款條件	AMEX、DINERS、JCB、MASTER、VISA、SAISON、UFJ、UC、DC、NICOS、DEBIT、銀聯	
預約網站	Agoda、Booking.com、Expedia、H.I.S.・・・等	



濱松皇冠飯店

類別	飯店 温泉： ×		
所在地	濱松市中央區板屋町110-17		
交通	1. 車 從濱松・濱松西I.C. 30分 【停車場】 轎車： 300 輛 巴士： 2 輛 2. 電車・巴士 從 J R 濱松 駅（巴士站） 徒歩3分鐘 3. 接送 無		
連絡	擔當者： 太田 浩二 Tel： 053-452-5111	E-Mail： ota.k@crownpalais.jp Fax： 053-452-7700	
網站	日本語： https://hmihotelgroup.com/crownpalais-hamamatsu/ 簡体字： https://hmihotelgroup.com/crownpalais-hamamatsu/	英語： https://hmihotelgroup.com/crownpalais-hamamatsu/ 繁体字： https://hmihotelgroup.com/crownpalais-hamamatsu/	
客房	客房數： 192 室	容納人數：	290 人
	1. 洋室	單人房	91 室 1泊朝食 13,350 円~/1名
		單床雙人房	25 室 11,700 円~/1名
		雙床雙人房	73 室 12,800 円~/1名
		其他(套房)	1 室 91,600 円~/2名
	2. 和室	6人定員	1 室 1泊朝食 42,100 円~/2名
	5人定員	1 室 38,800 円~/2名	
宴會廳	間數： 2 室	容納人數：	750 人
Wi-fi	大廳： ○	客房：	○
付款條件	American Express、JCB、Mastercard、VISA、DC、DINERS、AEON、Saison、銀聯		
預約網站	Agoda、Booking.com、Expedia、H. I. S. C-TRIP、JTB JAPANICAN		



濱松格蘭飯店

類別	飯店 温泉：×																				
所在地	濱松市中央區東伊場1-3-1																				
交通	<p>1. 車 從東名濱松I.C. 約25分、濱松西I.C. 約30分 【停車場】 轎車：300 輛 巴士：8 輛</p> <p>2. 電車・巴士 從JR濱松駅徒步約15分</p> <p>3. 接送 無</p>																				
連絡	<p>擔當者：伊藤 広通 E-Mail： h.ito@grandhotel.jp</p> <p>Tel：053-452-2114 Fax：053-454-7204</p>																				
網站	<p>日本語：https://hmihotelgroup.com/grandhotel-hamamatsu/ 英語：https://hmihotelgroup.com/grandhotel-hamamatsu/en/index.html</p> <p>簡体字：https://www.booking.com/hotel/jp/grandhotel-hamamatsu.zh-cn.html?aid=304142;sid=3989d6f 繁体字：https://www.booking.com/hotel/jp/grandhotel-hamamatsu.zh-tw.html?aid=304142;sid=3989d6f11b</p>																				
客房	<p>客房數：262 室 容納人數：561 人</p> <table border="1"> <tr> <td>1. 洋室</td> <td>單人房</td> <td>53 室</td> <td>1泊朝食</td> <td>11,000 円~/1名</td> </tr> <tr> <td></td> <td>單床雙人房</td> <td>41 室</td> <td></td> <td>8,800 円~/1名</td> </tr> <tr> <td></td> <td>雙床雙人房</td> <td>134 室</td> <td></td> <td>8,800 円~/1名</td> </tr> <tr> <td></td> <td>其他(套房)</td> <td>14 室</td> <td></td> <td>8,800 円~/1名</td> </tr> </table>	1. 洋室	單人房	53 室	1泊朝食	11,000 円~/1名		單床雙人房	41 室		8,800 円~/1名		雙床雙人房	134 室		8,800 円~/1名		其他(套房)	14 室		8,800 円~/1名
1. 洋室	單人房	53 室	1泊朝食	11,000 円~/1名																	
	單床雙人房	41 室		8,800 円~/1名																	
	雙床雙人房	134 室		8,800 円~/1名																	
	其他(套房)	14 室		8,800 円~/1名																	
宴會廳	間數：18 室 容納人數：1,500 人																				
Wi-fi	大廳：× 客房：○																				
付款條件	事前匯款或現地付現金																				
預約網站	Booking.com																				



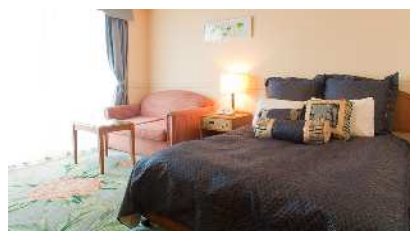
濱松凱煌飯店

類別	飯店 溫泉：×
所在地	濱松市中央區元城町109-18
交通	1. 車 從濱松西I.C. 20分、濱松I.C. 20分 【停車場】 轎車：200 輛 巴士：5 輛 2. 電車・巴士 JR濱松駅徒歩 20分、巴士 7分~10分 3. 接送 無
連絡	擔當者： 磯部 童 E-Mail： isobe_wet@entetsu.co.jp Tel： 090-9321-6151 Fax： 053-487-0561
網站	日本語： http://www.concorde.co.jp 英語： https://hpdsp.jp/hotel-concorde/en/ 簡体字： https://hpdsp.jp/hotel-concorde/zh-cn/ 繁体字： https://hpdsp.jp/hotel-concorde/zh-tw/
客房	客房數： 232 室 容納人數： 358 人 1. 洋室 單人房 108 室 1泊朝食 9,500 円~/1名 單床雙人房 3 室 9,000 円~/1名 雙床雙人房 94 室 9,000 円~/1名 雙人房可以變更三人房的客房 27 室 9,000 円~/1名
宴會廳	間數： 13 室 容納人數： 200 人
Wi-fi	大廳： ○ 客房： ○
付款條件	American Express、JCB、Mastercard、VISA、銀聯
預約網站	Agoda、Booking.com、Expedia、C-trip



吳竹莊飯店

類別	飯店	溫泉： ×
所在地	濱松市中央區東伊場1-1-26	
交通	1. 車 從濱松I. C. 30分鐘 【停車場】 轎車： 150 輛 巴士： 3 輛 2. 電車・巴士 從JR濱松駅徒歩20分 3. 接送 無	
連絡	擔當者： 村木 陽介 Tel： 053-453-0880	E-Mail： hotel@villa-kuretake.co.jp Fax： 053-453-2988
網站	日本語： http://villa-kuretake.co.jp/ 簡体字：	英語： 繁体字：
客房	客房數： 71 室 容納人數： 93 人 <hr/> 1. 洋室 單人房 37 室 1泊朝食 7,700 円~/1名 單床雙人房 12 室 8,250 円~/1名 雙床雙人房 18 室 8,250 円~/1名 其他 () 4 室 16,500 円~/1名	
宴會廳	間數： 5 室	容納人數： 600 人
Wi-fi	大廳： ○	客房： ○
付款條件	American Express、JCB、Mastercard、VISA、銀聯	
預約網站	Agoda、Booking.com、Expedia、H. I. S.	



中央濱松吳竹飯店

類別	飯店	温泉： ×
所在地	濱松市中央區田町224-25	
交通	1. 車 從東名濱松I.C. 約20分 【停車場】 轎車： 28 輛 巴士： 0 輛 2. 電車・巴士 從JR濱松駅徒歩約10分 3. 接送 無	
連絡	擔當者： 鈴木 一考 Tel： 053-454-1211	E-Mail： central@kuretake-inn.com Fax： 053-454-1311
網站	日本語： www.kuretake-inn.com/ctrl/ 簡体字：	英語： 繁体字：
客房	客房數： 116 室	容納人數： 128 人
	1. 洋室 單人房	96 室 1泊朝食 6,300 円~/1名
	單床雙人房	室 円~/1名
	雙床雙人房	20 室 5,200 円~/1名
	其他（單人房可變更加大單人床）	室 4,900 円~/1名
宴會廳	間數： 0 室	容納人數： 0 人
Wi-fi	大廳： ○	客房： ○
付款條件	信用卡（American Express、JCB、Mastercard、VISA、銀聯）、現金	
預約網站	Booking.com、Expedia	



北之庭 THE KURETAKESO

類別	飯店 温泉：×
所在地	濱松市中央区旭町7-1
交通	1. 車 濱松I.C. から30分 【停車場】 轎車：40 輛 巴士：0 輛 2. 電車・巴士 從JR濱松駅（巴士站）徒歩3分 3. 接送 無
連絡	擔當者：古賀 正巳 E-Mail： kitanoniwa@kuretake-inn.com Tel：053-453-7211 Fax：053-453-7212
網站	日本語： http://www.kuretake-inn.com/kitanoniwa/ 英語： 簡体字： 繁体字：
客房	客房數：250 室 容納人數：333 人 1. 洋室 單人房 96 室 1泊朝食 9,500 円~/1名 單床雙人房 74 室 8,500 円~/1名 雙床雙人房 75 室 8,500 円~/1名 其他（ ） 5 室 円~/1名
宴會廳	間數：1 室 容納人數：70 人
Wi-fi	大廳：○ 客房：○
付款條件	信用卡（American Express、JCB、Mastercard、VISA、銀聯・・・）、現金 等
預約網站	Agoda、Booking.com、Expedia、H.I.S.・・・ 等



APA飯店 濱松站南

類別	飯店 溫泉： ×	
所在地	濱松市中央區海孝塚2-3-1	
交通	1. 車 從濱松I. C. 30分、濱松西I. C. 30分 【停車場】 轎車： 60 輛 巴士： 2 輛 2. 電車・巴士 從濱松駅（巴士站） 徒步5分鐘 3. 接送 無	
連絡	擔當者： 森島 涉 Tel： 053-456-3511	E-Mail： ahhaekimi@apa.co.jp Fax： 053-456-1460
網站	日本語： http://www.apahotel.com 簡体字： http://www.apahotel.com	英語： http://www.apahotel.com 繁体字： http://www.apahotel.com
客房	客房數： 177 室 容納人數： 203 人 <hr/> 1. 洋室 單人房 151 室 1泊朝食 8,400 円~/1名 單床雙人房 10 室 5,900 円~/1名 雙床雙人房 16 室 6,400 円~/1名 其他（ ） 室 円~/1名	
宴會廳	間數： 1 室	容納人數： 60 人
Wi-fi	大廳： ○	客房： ○
付款條件	American Express、JCB、Mastercard、VISA、銀聯	
預約網站	Agoda、Booking.com、Expedia	



明治屋飯店

類別	飯店	温泉： ×
所在地	濱松市中央區佐藤1-1-30	
交通	1. 車 濱松I.C. から15分 【停車場】 轎車： 30 輛 巴士： 5 輛 2. 電車・巴士 從JR濱松駅徒歩15分 3. 接送 JR濱松駅（僅從飯店運行）	
連絡	擔當者： 内山 美樹 Tel： 053-465-8111	E-Mail： info@hotelmiejya.com Fax： 053-461-1308
網站	日本語： http://www.hotelmiejya.com 簡体字：	英語： 繁体字：
客房	客房數： 71 室 容納人數： 98 人 <hr/> 1. 洋室 單人房 49 室 1泊朝食 6,600 円~/1名 單床雙人房 1 室 6,000 円~/1名 雙床雙人房 14 室 6,000 円~/1名 其他 () 0 室 円~/1名 <hr/> 2. 和室 4人定員 3 室 1泊2食 8,400 円~/1名 2人定員 3 室 円~/1名 8人定員 1 室 円~/1名	
宴會廳	間數： 0 室	容納人數： 0 人
Wi-fi	大廳： ○	客房： ○
付款條件	信用卡 (American Express、JCB、Mastercard、VISA、)	
預約網站	Agoda、Booking.com、Expedia	



濱名湖温泉渡假村海洋飯店

類別	飯店	温泉：○
所在地	濱松市中央區舞阪町弁天島3285-88	
交通	1. 車 從濱松西I.C. 30分 【停車場】 轎車：20 輛 巴士：0 輛（附近有300輛轎車、巴士6輛） 2. 電車・巴士 從JR弁天島駅徒步3分鐘 3. 接送 無	
連絡	擔當者：村松 敏 Tel：053-592-1155	E-Mail： info@kts-the-ocean.com Fax：053-592-1171
網站	日本語： http://www.kts-the-ocean.com/ 英語： http://www.kts-the-ocean.com/ 簡体字： http://www.kts-the-ocean.com/ 繁体字： http://www.kts-the-ocean.com/	
客房	客房數：110 室 容納人數：300 人	
	1. 洋室	單人房 0 室 1泊朝食 7,500 円~/1名
		單床雙人房 0 室 円~/1名
		雙床雙人房 3 室 円~/1名
		三人房 29 室 円~/1名
2. 和室	2人定員 47 室 1泊2食 11,200 円~/1名	
	和室、和洋室、套房等 31 室 円~/1名	
宴會廳	間數：4 室 容納人數：200 人	
Wi-fi	大廳：○ 客房：○	
付款條件	僅現金	
預約網站	Agoda、Booking.com、Expedia、H.I.S.、JTB	



GRAND MERCURE LAKE HAMANA RESORT & SPA

類別	飯店	温泉：○
所在地	濱松市中央區雄踏町山崎4396-1	
交通	1. 車 從濱松西I.C20分 【停車場】 轎車：300 輛 巴士：10 輛 2. 電車・巴士 從JR舞阪駅搭接駁車10分鐘 3. 接送 從JR舞阪駅有定時接駁巴士	
連絡	擔當者： Tel：053-592-2222	E-Mail： hamanako@drhm.jp Fax：053-592-5522
網站	日本語： https://grand-mercure-lakehamana-resortandspa.jp/ 簡体字：	英語： 繁体字：
客房	客房數：369 室 容納人數：1,000 人 1. 洋室 單人房 0 室 1泊朝食 円~/1名 單床雙人房 5 室 10,630 円~/1名 雙床雙人房 (35m ²) 325 室 10,630 円~/1名 ※雙床雙人房最大定員4名 室 円~/1名 2. 和室 5人定員 40 室 1泊2食 17,608 円~/1名 3人定員 4 室 円~/1名	
宴會廳	間數：12 室	容納人數：500 人 (最大)
Wi-fi	大廳：○	客房：○
付款條件	現金, 事前匯款, VISA, Mastercard, JCB, American Express, DinersClubInternational, UnionPay, DISCOVER, 電子貨幣 (飯店契約結帳)、QR結帳 (飯店契約結帳) 詳情請洽飯店負責人。	
預約網站	Trip.com、Agoda、Booking.com、Expedia 等	



※料理意象圖

WELLSEASON 濱名湖飯店

類別	旅館	温泉：○
所在地	濱松市中央區館山寺町1891	
交通	1. 車 從濱松西I.C. 15分 館山寺 SmartIC5分 【停車場】 轎車：200 輛 巴士：4 輛 2. 電車・巴士 JR濱松駅搭接駁巴士50分 3. 接送 無	
連絡	擔當者：磯部 童 Tel：090-9321-6151	E-Mail： isobe_wet@entetsu.co.jp Fax：053-487-0561
網站	日本語： https://wellseason.jp/ 簡体字： https://hpdsp.jp/wellseason/zh-cn/	英語： https://hpdsp.jp/wellseason/en 繁体字： https://hpdsp.jp/wellseason/zh-tw/
客房	客房數：122 室 容納人數：503 人 <hr/> 1. 洋室 1名1室利用 室 1泊2食 29,500 円~/1名 ※平日費用 2名1室利用 118 室 20,500 円~/1名 (晚早餐自助 3名1室利用 室 19,500 円~/1名 餐) 4名1室利用 室 18,500 円~/1名 <hr/> 2. 和室 2名1室利用 室 1泊2食 20,500 円~/1名 ※平日費用 3名1室利用 4 室 19,500 円~/1名 (晚早餐自助 4名・5名1室利用 室 18,500 円~/1名 餐)	
宴會廳	間數：5 室	容納人數：最大168 人
Wi-fi	大廳：○	客房：○
付款條件	American Express、JCB、Mastercard、VISA	
預約網站	Agoda、Booking.com、Expedia	

